



Project Floors Hofmeister Sindelfingen

## Project Floors [www.project-floors.com](http://www.project-floors.com)

### Wohnlichkeit im Store

Welche Anforderungen muss ein Bodenbelag am POS erfüllen?

**Werner R. Quadt:** Neben Faktoren wie Lichtechtheit, Strapazierfähigkeit, Kratz- und Wasserunempfindlichkeit und Umweltverträglichkeit muss ein Bodenbelag in der laufenden

Unterhaltungspflege auch einfach und kostengünstig zu reinigen sein. Darüber hinaus muss das Material authentisch wirken, um über die Optik eine Emotion beim Kunden zu erzeugen und eine entsprechende Wohnlichkeit im Store Design zu erzielen.

Welche Bodenbeläge sind besonders für den Ladenbau geeignet?

**Werner R. Quadt:** Wir realisieren in manchen Jahren bis zu 50.000 Quadratmeter Retail Fläche und in unseren Einrichtungshäusern kommen vornehmlich LVT-Beläge und Teppichböden zum Einsatz, wobei der Trend eindeutig zu den LVT-Belägen wechselt. Natürlich tendieren Architekten gerne zum echten Material und würden lieber Parkett oder Steinbeläge einsetzen, jedoch baut heutzutage niemand mehr für die Ewigkeit und mit authentisch wirkenden LVT-Belägen in Holz und Steinoptik erreiche ich nahezu dieselbe Atmosphäre zu bezahlbaren Preisen. In Zeiten sich ständig verändernder Designanforderungen im Retail kommt auch noch hinzu, dass ich beim Relaunch der Flächen eher einen Austausch der Beläge vornehmen kann ohne vorherige kostenintensive Demontage der Altbeläge.

Welche Bodenbeläge liegen 2018 besonders im Trend in den Shops?

**Werner R. Quadt:** Unsere Kunden favorisieren zur Zeit LVT-Beläge aus den Kollektion [floors@work](mailto:floors@work) von Project Floors sowie Expona Commercial von der Firma Objectflor.



Project Floors Hummel Hallstadt

Hierbei dominieren die Holznachbildungen in Eiche nahezu in allen Variationen, wobei auch die Betonoptiken rasant gestiegen sind. Hinzu kommt, dass sich der Trend zu alten Verlegemustern wie Fischgrät oder Blockverlegung zur Zonierung einzelner Bereiche im Store Design hervorragend mit diesen Kollektion umsetzen lässt. ■

## 🇬🇧 A Feeling of Homeliness

Which requirement does a floor covering at POS have to fulfil?

**Werner R. Quadt:** Besides characteristics like light fastness, durability, waterproofness and environmental sustainability flooring is expected to be cost-efficiently cleaned and maintained. The material should have an authentic look and feel in order to bring out emotional customer reactions and create a feeling of homeliness within the store design.

Which floor covering is highly appropriate for shop fitting?

**Werner R. Quadt:** In some years we realize up to 50.000sqm retail space (mainly furniture shops). Here we primarily use LVT floorings and carpets, whereas the trend clearly switches towards the LVT. Certainly, architects in general like to use the real material and preferably install parquet or stone floor, but nowadays

nobody intends to create eternal buildings. With authentic wood, stone and ceramics options, LVT enables the architect to create nearly the same atmosphere but on a lower cost level. The demands of fast changing design requirements can be met and sales areas can be redesigned easily without cost-intensive removal of the old floor covering.

Which floor coverings are state-of-the-art in the shops in 2018?

**Werner R. Quadt:** At the moment our customers prefer LVT floor coverings offered in Project Floors' floors@work collection or Objectflor's Expona Commercial collection. Wood optics – especially oak – dominate in nearly all variations, whereas the share of concrete designs is also rapidly increasing. Additionally, old installation methods such as herringbone or woodblock design which can be superbly installed with the aforementioned collections are used to create separate sales areas. ■



Dipl. Ing.  
Werner  
R. Quadt

Innenarchitekt AKNW | BDIA

Interior Designer AKNW | BDIA



# WHERE SIGNAGE TAKES OFF

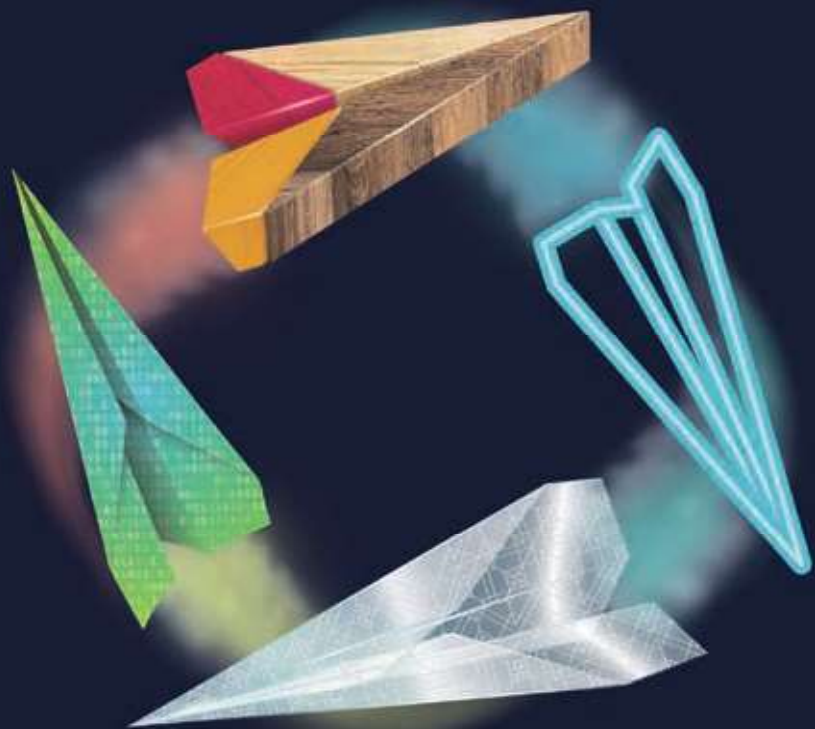
EUROPEANSIGNEXPO.COM

**JETZT ANMELDEN**

**REGISTRIEREN SIE SICH JETZT  
FÜR FREIEN EINTRITT MIT DEM  
PROMO-CODE: ESEA811**

**15. BIS 18. MAI 2018  
BERLIN, DEUTSCHLAND**

LEUCHTANZEIGEN | PROFILBUCHSTABEN  
DIMENSIONALE BESCHILDERUNG | GRAVUR  
UND ÄTZUNG | DIGITALE BESCHILDERUNG  
DISPLAY-SYSTEME | AUSSENWERBUNG  
NEON- UND LED-LEUCHTANZEIGEN  
BESCHILDERUNGSWERKZEUGE



CO-BEFINDET MIT



ORGANISIERT VON

