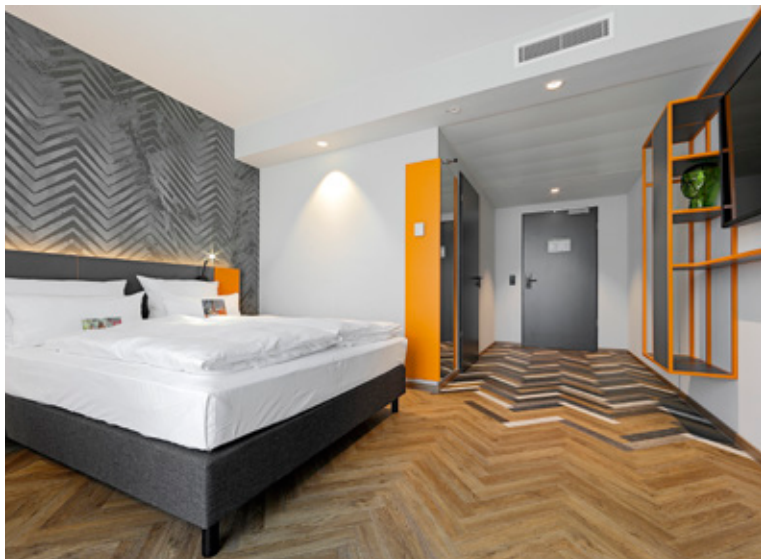


# Bunte Fischgrätverlegung

So unterschiedlich die mehr als 50 Häuser der Achat Hotel Gruppe auch sind, eint sie das gemeinsame Ziel, gastfreundlich, familiär und lebendig zu sein. An eine jüngere Zielgruppe richten sich die sieben Loginn Hotels, so auch das Loginn Berlin Airport. Die Innenarchitektur und gesamte Ausstattung stammt von Bachhuber Contract aus Birnbach, ein Partner des Bodenbelagherstellers Project Floors, dessen Produkte hier zum Einsatz kommen. Für ein perfektes Zusammenspiel von hochwertigem Designboden und erstklassiger Raumgestaltung wurden in den Zimmern fünf verschiedene Dekore aus der „Herringbone“-Kollektion von Project Floors verlegt. Die Hauptfläche wird dominiert vom warmen Holzton der „PW 3065/HB“. Der Eingangsbereich der Zimmer und Apartments ist deutlich lebendiger gestaltet – hier liegen die verschiedenen Dekore scheinbar wild durcheinander und sorgen für ein markantes Design.



Die hochwertige und sehenswerte Verlegung schafft die Verbindung von Individualität und modernem Design mit Behaglichkeit. Foto: Project Floors/Friedhelm Krischer, krischerfotografie | [www.project-floors.com](http://www.project-floors.com)