

Project Floors

Relaunch für Floors@work und Floors@home

LVT-Spezialist Project Floors hat für 2023 seine beiden Hauptkollektionen Floors@work und Floors@home überarbeitet, neue Dekore und ein zusätzliches Format eingeführt.

Neben den Klassikern gehören nun elf neue Holzöne und die beliebtesten Eiche-Dekore der Oak Selection zum Standardangebot. Hauptsächlich wurden mittlere und helle Farbtöne in der Kollektion belassen beziehungsweise ergänzt. Bei den Steinnachbildungen wurde das Angebot an Beige- und Brauntönen aufgrund geringerer Nachfrage zurückgefahren; geblieben sind die Dauerbrenner Beton und Grau bis hin zu Anthrazit. Zwölf Fliesendekore sind neu, darunter zwei Marmor- sowie Terrazzo-Nachbildungen.

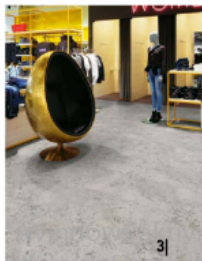
Die Objektkollektion Floors@work verfügt jetzt über 87 Dekore (60 Holz, 27 Stein) zum vollflächigen Verkleben mit einer Nuttschicht von 0,55 mm. Floors@home, als Drybackware mit 0,3 mm Nuttschicht für die Verklebung im Wohnbereich konzipiert, umfasst 80 Dekore (58 Holz, 22 Stein). 30 ihrer Holznachbildungen sind auch mit 0,2 mm Nuttschicht erhältlich.

Die Dekore im Format 457 x 76 mm erweitert Project Floors um ein größeres Format (610 x 102 mm) für noch mehr Gestaltungsmöglichkeiten und beeindruckende Flächenwirkung. Bei den Planken im Chevron-Schnitt der im

60 °-Winkel abgeschrägten Dekore sind nun acht statt sechs Designs im Standard erhältlich. Sowohl die Fischgrät- als auch

die Chevron-Planken werden mit 0,55 mm Nuttschicht angeboten.

Mit dem Relaunch ist auch eine Straffung des Sortiments verbunden. Das sei einerseits auf Wunsch vieler Kunden geschehen. Andererseits ermögliche dies dem Hersteller, größere Mengen der am meisten nachgefragten Dekore auf Lager zu haben, so die Warenverfügbarkeit sicherzustellen und Engpässe durch gestörte internationale Warenströme weitestgehend abzufangen.



- 1] Das neue Holz-Dekor PW3350/HBL bietet Project Floors im größeren Fischgrätformat mit 610 x 102 mm an.
2+3] Bei den Steinnachbildungen setzt Project Floors verstärkt auf den Dauerbrenner Beton und viele Grautöne bis hin zu Anthrazit. TR991